



# Fotografie

bij gebruik van eigen foto's



## Fotorichtlijnen

Denk van tevoren goed na over de foto's die u gaat aanleveren. De foto's bepalen voor een groot deel de uitstraling van uw website. Hieronder wat aandachtspunten om rekening mee te houden wanneer u voor eigen foto's kiest in de slider bovenaan uw website.

### Goed

- Liggende foto's
- Foto's van minstens 1500px breed
- Boven- en onderkant van de foto kunnen wegvallen zonder dat dit een vreemde uitsnede creëert.

### Voorbeeld van een goede foto



De foto



Het Resultaat

### Fout

- Staande foto's
- Te kleine foto's
- Onduidelijke foto's
- Liggende foto's waarbij de boven- en onderkant niet kunnen worden afgesneden

### Voorbeeld van een slechte foto

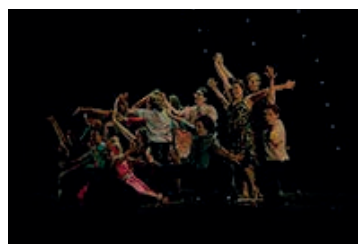


Foto kleiner dan 1500px breed  
Donker



Het Resultaat

## Foto's in sliders of responsive kaders

Sliders of kaders met afbeeldingen die horizontaal met de schermgrootte mee kunnen schalen hebben vaak extra aandacht nodig/ Zo moeten belangrijke details in het midden blijven staan.

Voorbeelden van hoe dit goed gebruikt kan worden:



Foto als het kader breed is.



Zelfde foto, minder breed.



Foto als het kader breed is.



Zelfde foto, minder breed.

## Foto's in uitgelichte afbeeldingen

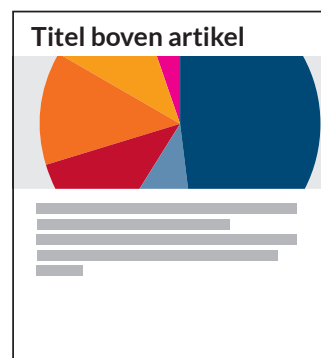
Voor uitgelichte afbeeldingen geldt: gebruik liggende afbeeldingen van voldoende kwaliteit (zie pagina hiervoor) en géén logo's, schema's, grafieken, tabellen. De uitgelichte afbeelding komt meestal op de nieuws-overzicht-pagina en ook bovenaan het bericht zelf. Liggende foto's zijn bijna altijd prima.



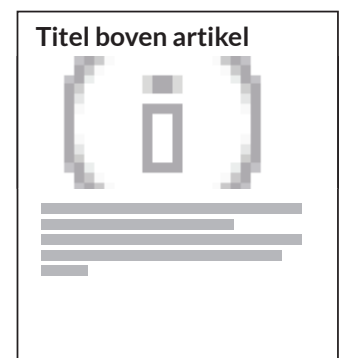
Goed.



Goed



Niet zo goed: een grafiek past niet in het kader



Niet zo goed: past niet en erg lage resolutie.